

4.95

VALVOLE A GHIGLIOTTINA



VALVOIND - Via Pascoli, 5 - 24060 Bagnatica (BG) Tel. 035.681919 Fax. 035.680954

Modello 200

DN 50 - DN 1200



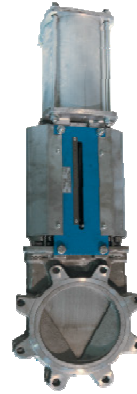
Valvola wafer unidirezionale



Modello LUG

DN 50 - DN 1200

Valvola Lug unidirezionale



Con coperchio



Per modello 200 e Lug
DN 50 - DN 600



Modello 400

Valvola wafer unidirezionale



Fori laterali di compensazione

Appostamente progettata per le applicazioni di scarico dei silo

DN 50 - DN 600

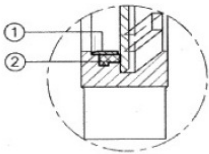
*

Modello TAPPI

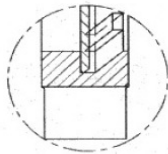
Differisce dal modello Lug nello spessore del corpo e della ghigliottina. Pressione di calcolo maggiore. 10bar fino DN600

TENUTA

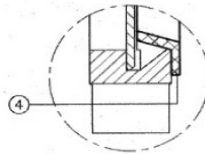
Tenuta morbida



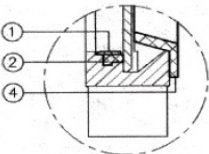
Tenuta metallica



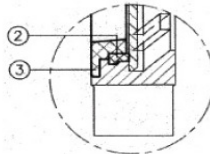
Tenuta metallica conica 15°



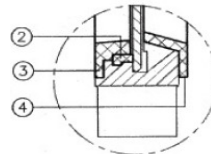
Tenuta morbida conica 15°



Tenuta morbida con raschietto 8°



Tenuta morbida conica con raschietto 8°



- 1 Anello di fissaggio
- 2 Tenuta morbida
- 3 Raschietto 8°
- 4 Cono 15°

4.96

VALVOLE A GHIGLIOTTINA



Valvoind

valvole industriali

VALVOIND - Via Pascoli, 5 - 24060 Bagnatica (BG) Tel. 035.681919 Fax. 035.680954

Modello 300

DN 50 - DN 700

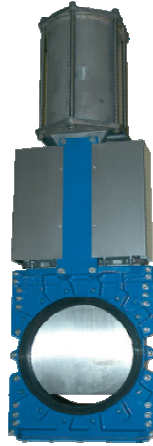
Valvola wafer bidirezionale a lama passante



Per condotta

DN 50 - DN 600

Valvola wafer bidirezionale



Tipo semicerchio

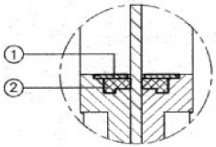
DN 50 - DN 600

Valvola wafer unidirezionale



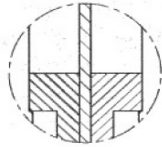
TENUTA

Tenuta morbida

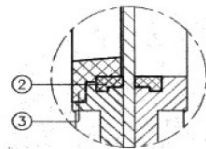


Tenuta morbida conica 15°

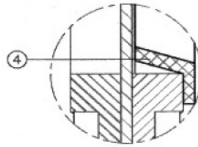
Tenuta metallica



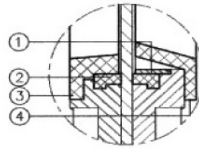
Tenuta morbida con raschietto 8°



Tenuta metallica conica 15°



Tenuta morbida conica con raschietto 8°



- 1 Anello di fissaggio
- 2 Tenuta morbida
- 3 Raschietto 8°
- 4 Cono 15°

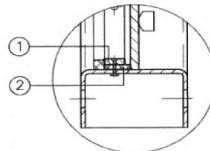
Valvole quadrate



Valvola unidirezionale
Progettate secondo le condizioni operative
Disponibile con coperchio

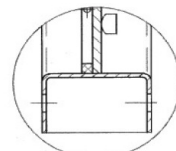
TENUTE

Tenuta morbida



- 1 Anello di fissaggio
- 2 Tenuta morbida

Tenuta metallica



4.97

VALVOLE A GHIGLIOTTINA



Valvoind

valvole industriali

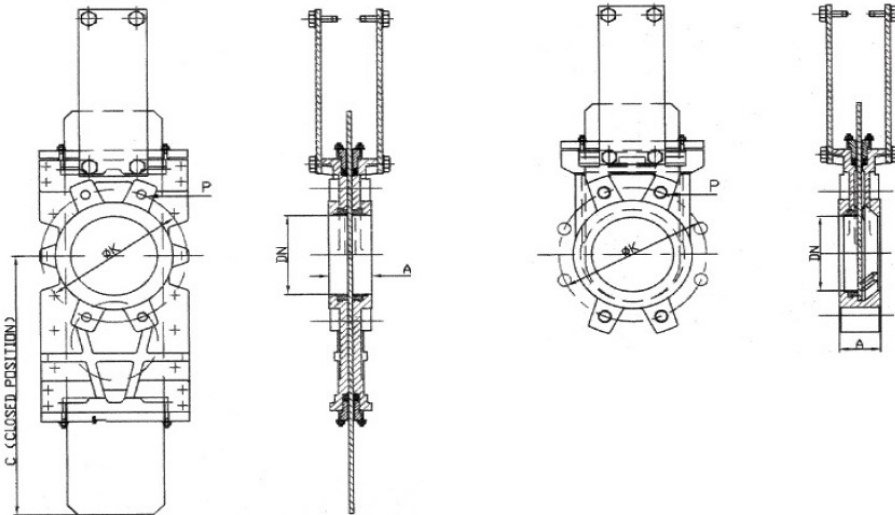
VALVOIND - Via Pascoli, 5 - 24060 Bagnatica (BG) Tel. 035.681919 Fax. 035.680954

Valvola con
corpo
elettrosaldatoValvola wafer o flangiata
unidirezionale o bidirezionaleCostruzione del corpo e del
coperchio elettrosaldato

Valvola Per alte

Valvola flangiata
unidirezionaleCorpo e coperchio
monoblocco

DIMENSIONI

Pressione operativa
massima raccomandataDN50 - DN250 = 10Kg/cm²DN300 - DN400 = 6Kg/cm²DN450 = 5Kg/cm²DN500 - DN600 = 4Kg/cm²Contropressione (Modello
400)DN50 - DN250 = 3Kg/cm²DN300 - DN400 = 2Kg/cm²DN450 = 1,5Kg/cm²DN500 - DN600 = 1Kg/cm²

| DN | POLLICI | A | | | | | ØK | | | P | |
|-----|---------|-----|----------|-----|-------|----------|------|----------|---------|------|----------|
| | | 200 | Tipo 400 | LUG | TAPPI | Tipo 300 | PN10 | ANSI 150 | N° fori | PN10 | ANSI 150 |
| 50 | 2" | 40 | 60 | 40 | 48 | 40 | 125 | 120,6 | 4 | M16 | W 5/8" |
| 65 | 2 1/2" | 40 | 60 | 40 | 48 | 40 | 145 | 139,7 | 4 | M16 | W 5/8" |
| 80 | 3" | 50 | 64 | 50 | 51 | 50 | 160 | 152,4 | 8 | M16 | W 5/8" |
| 100 | 4" | 50 | 64 | 50 | 51 | 50 | 180 | 190,5 | 8 | M16 | W 5/8" |
| 125 | 5" | 50 | 70 | 50 | 57 | 50 | 210 | 215,9 | 8 | M16 | W 3/4" |
| 150 | 6" | 60 | 76 | 60 | 57 | 60 | 240 | 241,3 | 8 | M20 | W 3/4" |
| 200 | 8" | 60 | 89 | 60 | 70 | 60 | 295 | 298,4 | 8 | M20 | W 3/4" |
| 250 | 10" | 70 | 114 | 70 | 70 | 70 | 350 | 361,9 | 12 | M20 | W 7/8" |
| 300 | 12" | 70 | 114 | 70 | 76 | 70 | 400 | 431,8 | 12 | M20 | W 7/8" |
| 350 | 14" | 96 | 127 | 96 | 76 | 96 | 460 | 476,2 | 16 | M20 | W 1" |
| 400 | 16" | 100 | 140 | 100 | 89 | 100 | 515 | 539,7 | 16 | M24 | W 1" |
| 450 | 18" | 106 | 152 | 106 | 89 | 106 | 565 | 577,8 | 20 | M24 | W 1 1/8" |
| 500 | 20" | 110 | 152 | 110 | 114 | 110 | 620 | 635 | 20 | M24 | W 1 1/8" |
| 600 | 24" | 110 | 178 | 110 | 114 | 110 | 725 | 725 | 20 | M27 | W 1 1/4" |

* Diametri maggiori se richiesti

*Valvole progettate secondo la direttiva PED 97/23/CE

4.98

VALVOLE A GHIGLIOTTINA



VALVOIND - Via Pascoli, 5 - 24060 Bagnatica (BG) Tel. 035.681919 Fax. 035.680954

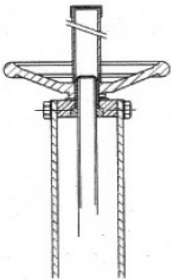
Valvoind

valvole industriali

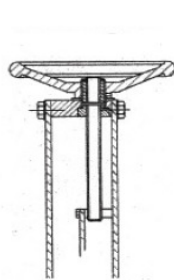
GUIDE

Con volantino

Gambo saliente

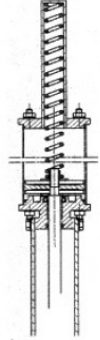


Gambo non saliente

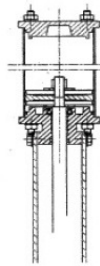


Pneumatico

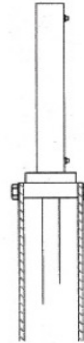
Singolo effetto



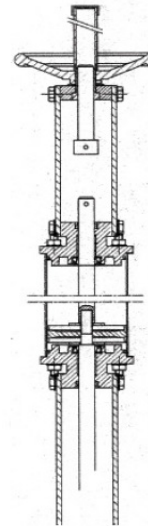
Doppio effetto



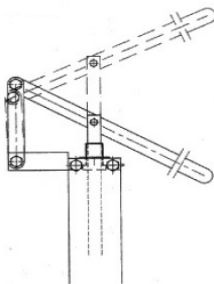
Idraulico



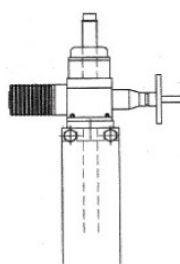
Volantino pneumatico



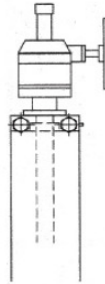
A leva



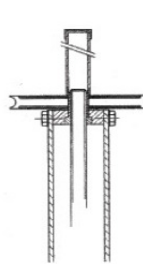
Elettrico



Gear box



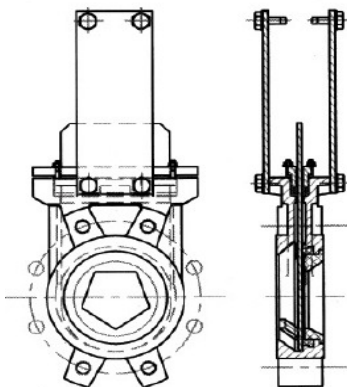
A catena



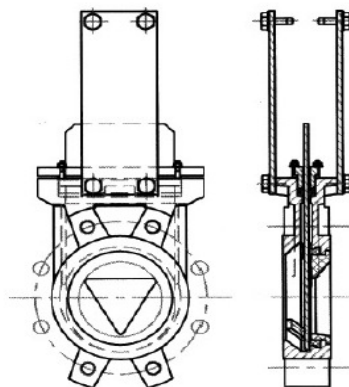
ACCESSORI

- Elettrovalvole proporzionali
- Sensori di prossimità induttivi
- Interruttori meccanici
- Maniche in gomma
- Estensioni
- Diaframma di regolazione

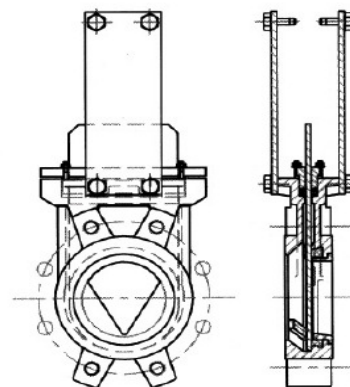
Diaframma pentagonale



Diaframma triangolare



Diaframma a V



4.99

VALVOLE A GHIGLIOTTINA



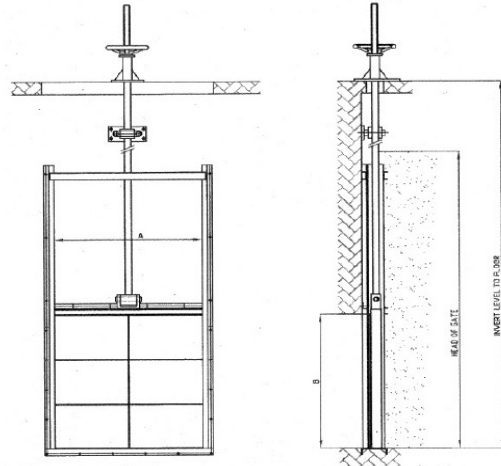
Valvoind

valvole industriali

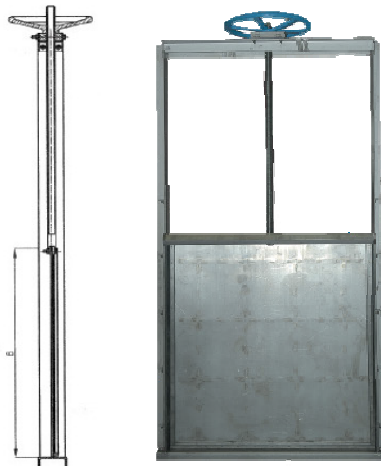
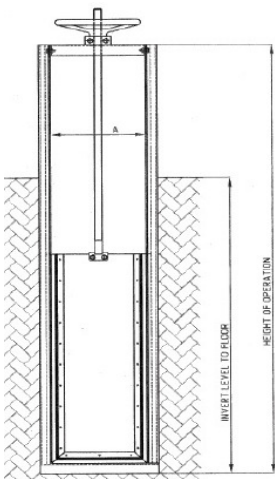
A parete



Valvola di sigillo a quattro lati
 Rigidità: 100%
 Disponibile in varie forme: quadrata, rettangolare e rotonda.
 Tenuta ON/OFF su richiesta



Per canale



Valvola di sigillo a tre lati
 Disponibile in varie forme: quadrata e rettangolare

* Modello

Valvola di sigillo a tre lati

* Valvola FLAP

Destinata a prevenire il rientro del fluido.

* Progettato dipendendo dalle condizioni operative

* Valvole progettate secondo la direttiva PED 97/23/CE



Volantino
 Attuatore elettrico
 Gear box
 Attuatore pneumatico

* Tutte le guide sono intercambiabili con qualsiasi modello penstock